



## Willkommen zu Ihrem GenieRoboter- Erlebnis!

Das Verständnis der unvergleichlichen Vorteile, die unsere Roboter-Technologie bietet, ist der Schlüssel zu einer innovativen und effizienten Betriebsumgebung. Wir sind stolz darauf, dass unsere Produkte und Dienstleistungen darauf ausgerichtet sind, Ihre Anforderungen und Erwartungen nicht nur zu erfüllen, sondern auch zu übertreffen.

In diesem Dokument stellen wir Ihnen die herausragenden Eigenschaften und Vorteile von GenieRobotern vor. Anstatt uns nur auf direkte Vergleiche mit unseren Mitbewerbern zu konzentrieren, möchten wir den Fokus darauf legen, wie unsere Roboter-Lösungen Ihnen dabei helfen, den Alltag in Ihrem Geschäftsbereich effektiv und nahtlos zu gestalten. Dabei basiert unser Ansatz auf der Verbindung von technologischer Innovation und Kundenzufriedenheit.



+ [49 \(0\)178 272 4322](tel:4901782724322)



[chanfang.wang@genieinbot.com](mailto:chanfang.wang@genieinbot.com)



[@genie\\_inbot](https://www.instagram.com/genie_inbot)

# Genie Roboters Hauptvorteilspunkte

## 1 GENIE Roboters Vorteil Nr. 1: Selbstkontrolle über Kartierung und Kartierungsänderungen.

Mit Genie Roboter hast du die VOLLSTÄNDIGE Kontrolle über das Mapping und die Mapping-Änderungen. Unsere Software ermöglicht es dir, die Karten selbst zu ändern – besonders in variablen Raumkonfigurationen wie Konferenzräumen!

Wir schulen deine internen Experten, sodass du nicht bei jeder Mapping-Änderung auf externe Techniker angewiesen bist. Bei anderen Modellen könnten zusätzliche Kosten für Technikereinsätze anfallen.

Genie Inbot stellt auch einen kostenlosen Remote-Mapping-Service zur Verfügung, falls du Unterstützung benötigst.

## 2 GENIE Roboters Vorteil Nr. 2: Die Software ist erweiterbar und für deine zukünftigen Bedürfnisse gerüstet.

Die Technologie im Bereich Robotik entwickelt sich rasch weiter. Mit Genie Roboter investierst du in eine zukunftssichere Lösung. Unsere Software ist offen und modular gestaltet und kann leicht mit Drittanbieter-Software integriert werden.

Dazu gehört die Beantwortung spezifischer Kundenfragen, z.B. über Google Dialogue Flow oder die Integration mit deinem digitalen Bestellsystem oder dem Hotel-Check-in. Während andere Modelle deine zusätzlichen Anforderungen an erweiterte Fähigkeiten des Roboters, wie z.B. die Interaktion mit dem Roboter, vielleicht nicht in 2-3 Jahren erfüllen können, bietet der Genie-Roboter eine langfristige Perspektive.

Unsere ständige Software Weiterentwicklung sichern dir den technologischen Vorsprung.



# 3

## GENIE Roboters Vorteil Nr. 3: 3 in 1 - maximaler Nutzen aus 1 Robotertyp.

Der Genie Roboter ist ein Allrounder: Er kann dir nicht nur beim Abräumen der Tische und bei der Lieferung von Speisen und Getränken helfen, sondern auch effektiv im Marketing eingesetzt werden.

Mit ihm kannst du für spezielle Angebote, Getränke, Gutscheine und mehr werben, und das zu jeder Tageszeit. Die Vielseitigkeit des Genie-Roboters erspart dir den Kauf mehrerer spezialisierter Roboter. Bei anderen Modellen könntest du eingeladen werden, separate Roboter für verschiedene Aufgaben zu kaufen, was zu höheren Kosten führt.

Mit dem GENIE ROBOTER erhältst du all diese Fähigkeiten in einem Modell, sodass keine zusätzlichen Investitionen für spezielle Funktionen oder Marketing notwendig sind.



# Kunden Feedback

Der GENIE Roboter ist flexibel und kann durch schmale Bereiche navigieren (z.B. Küche mit einer Breite von nur 65cm). Bei anderen Modellen kann es Probleme geben.



Selbst bei unerwarteten Hindernissen (z. B. Koffer, leicht verschobener Tisch) am Haltepunkt des Roboters bleibt unser GENIE-Roboter nicht stecken und führt seine Aufgabe zuverlässig aus. Andere Modelle können stecken bleiben oder am falschen Tisch anhalten.



Sonnenlicht und Glaswände sind für den GENIE Roboter kein Hindernis, im Gegensatz zu anderen Robotern.



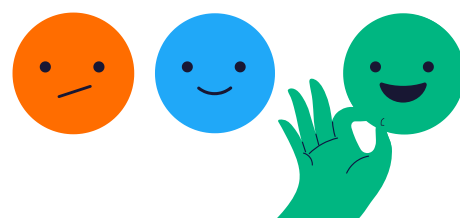
Der GENIE Roboter ist auch dann zuverlässig, wenn etwas wie eine Abräumbox über dem Tablett hängen bleibt. Bei anderen Modellen kann es zu Problemen kommen, wie z.B. Hängenbleiben und Verwirrung.



Die Beladung des GENIE Roboters ist so konzipiert, dass sie praktisch und effizient ist. Du kannst das Geschirr von allen Seiten beladen. Bei anderen Modellen hast du möglicherweise nur einen begrenzten Bereich zum Einladen des Geschirrs.



Zusätzlich zum Hauptprodukt bieten wir zahlreiche innovative Lösungen an, die den Roboter-Einsatz optimieren, zum Beispiel die Integration mit Software von Drittanbietern, zusätzliches Zubehör wie Ruftasten für den Kellner, ein Heiz- und Kühlsystem für das Robotertablett, Wearables, die die Kellner darüber informiert, dass der Roboter angekommen ist, damit die Kellner das Essen schnell zum Tisch des Gastes bringen können.



## Die Transformation der Lounge-Erfahrung:

Eine Fallstudie über die Implementierung und den Einfluss von GenieInBots robotischer Lösung.





## I. Einführung

A. Die vorliegende Fallstudie beleuchtet die Einführung und Integration von GenieInBots robotischer Lösung in einer Lounge-Umgebung. Ziel war es, das Service-Erlebnis neu zu definieren und gleichzeitig die Arbeitsbelastung des Personals zu verringern. Durch eine detaillierte Analyse des Auswahlprozesses, der Implementierung und der anschließenden Rückmeldungen erhalten Leser einen umfassenden Einblick in die bahnbrechenden Vorteile und Herausforderungen dieses technologischen Fortschritts.

**B. Ziele:** Den Wunsch, die Servicequalität deutlich zu verbessern, manuelle Anstrengungen für Mitarbeiter zu minimieren, die Effizienz bei komplexen Aufgaben zu steigern und die allgemeine Gästezufriedenheit zu erhöhen. Einblick in die umfassendere Vision für technologische Integration innerhalb der Lounge.



## II. Bewertungsprozess

### A. Umfassende Auswahlkriterien

- Entwicklung einer detaillierten Bewertungsmatrix, die verschiedene Kriterien berücksichtigt, wie Benutzerfreundlichkeit, technische Zuverlässigkeit, Flexibilität bei plötzlichen Hindernissen, Design-Kompatibilität, Fähigkeit zu ständigen Kartierungsänderungen und harte Fakten wie Tragfähigkeit, Batterielebensdauer usw.
- Einbeziehung von Mitarbeiterfeedback und -vorlieben sowie deren erheblicher Einfluss auf den Auswahlprozess.

## B. Gründliche Testphase

- Umfangreiche Tests verschiedener Modelle, die schließlich zur Auswahl von Genie Roboter führten, da es in verschiedenen Kriterien besser abschnitt.
- Einblick in den gesamten Implementierungsprozess innerhalb der Lounge, wobei der reibungslose Übergang von der Lieferung zur Inbetriebnahme hervorgehoben wird.

## III. Umsetzung

### A. Vollständige Integration am Arbeitsplatz

- Der Genie Roboter wird als innovatives und neues Teammitglied innerhalb des bestehenden Mitarbeiterstamms betrachtet.
- Ein reibungsloser und gut koordinierter Implementierungsprozess mit unerschütterlicher Unterstützung des Teams;
- Empfohlen wird die Personalisierung mit einem Namen, um die Akzeptanz durch Kolleg:innen zu fördern.

### B. Umfangreiche Funktionalität und Nutzung

- Unterstützung beim Tragen schwerer Lasten, wie Tablett, wodurch die physische Belastung der Mitarbeiter deutlich reduziert wird und diese sich auf die Verbesserung des Gästerlebnisses konzentrieren können. Sowie die Entlastung bei langen Wegen vom Gastraum zur (Spül)küche um mehr Zeit mit dem Gast zu verbringen.
- Einfache Handhabung und Verständnis der täglichen Funktionalität des Roboters und Kartierungsfunktionen.

## IV. Rezeption und Feedback

### A. Detaillierte Wahrnehmung der Mitarbeiter

- Anfängliche Skepsis wandelte sich in Akzeptanz und Wertschätzung für Genie Roboter als vollwertiges Teammitglied, das zur Zeitersparnis und besseren Dienstleistungen in der Lounge beitrug.
- Untersuchung der sich entwickelnden Mitarbeiterstimmung gegenüber der Technologie.

### B. Tiefgehende Gästereaktionen

- Allgemein begeisterte Reaktionen; jüngere Gäste zeigten besonderes Interesse, wobei der Genie Roboter gut in das gehobene Umfeld integriert wurde. Sammlung von Feedback und Beobachtungsdaten.





## V. Wirtschaftliche Überlegungen

### A. Gründliche Investitions- und Renditeanalyse

- Anerkennung der frühen Phasen der finanziellen Bewertung, gekoppelt mit bemerkenswerten Verbesserungen in Servicequalität und Wohlbefinden der Mitarbeiter.
- Erwartungen und Prognosen zukünftiger finanzieller und erlebnisorientierter Vorteile, insbesondere in einer Multi-Roboter-Umgebung in größeren Lounges.

## VI. Zukünftige Überlegungen

### A. Umfassende Expansions- und Anpassungspläne

- Erkundung potenzieller Wege zur Integration zusätzlicher Genie-Roboter, mit Schwerpunkt auf der Verbesserung der Kommunikation zwischen mehreren Robotern.
- Offener Dialog über kontinuierliche Verbesserungen, Anpassungen und technologische Fortschritte.

### B. Umfangreiche Unterstützungs- und Kundendienstbewertung

- Detaillierte Schilderung der positiven Erfahrung mit dem Kundensupport von Genie Roboter, wobei die Reaktionszeit, Fachkenntnisse und allgemeine Zufriedenheit betont werden.

## VII. Schlussfolgerung

### A. Gründliche Zusammenfassung der Auswirkungen

- Umfassende Analyse der transformativen Wirkung des Genie Roboters auf die Lounge-Umgebung, mit einem starken Fokus auf Effizienz, Steigerung der Servicequalität und die Verbesserung der Zufriedenheit von Mitarbeitern und Gästen.

### B. Einsichtsvolle Zukunftsaussichten

- Nachdenkliche Überlegungen zum Potenzial, das Genie-Roboter-System weiter auszubauen, zu entwickeln und an aufkommende Trends, Herausforderungen und besondere Gästeanforderungen in der Branche anzupassen.



+ [49 \(0\)178 272 4322](tel:4901782724322)



[chanfang.wang@genieinbot.com](mailto:chanfang.wang@genieinbot.com)



[@genie\\_inbot](https://www.instagram.com/genie_inbot)